

Legenda

D.1.1. - Interventi di buona gestione della vegetazione lungo la rete escursionistica

Promozione di itinerari forestali didattici per generare consapevolezza della complessità e dell'evoluzione storico-forestale della Valle Brembana

D.1.2. - Progetti di gestione a finalità estetica nei soprassuoli forestali a prevalente funzione turistica

Monitoraggio e conservazione del cotico erboso e contenimento dell'avanzata del bosco

Funzione prevalente

funzione turistica:
Conversione ceduo in fustaia nei boschi a prioritaria valenza turistica per il miglioramento della godibilità nel bosco

D.1.3. - Rete dei boschi ricreativi - gestione selvicolturale a finalità fruibili e didattico educative

Valorizzazione degli alberi di pregio (cartografia non esaustiva)

Proposte di aree didattiche per la valorizzazione ecosistemica di boschi maturi di particolare pregio paesaggistico, ecologico e storico

D.2.1. - Interventi infrastrutturali

Viabilità agro-silvo-pastorale

Nuova realizzazione di viabilità a fini multipli

Manutenzione ordinaria e straordinaria della rete relazionale esistente

D.2.2. - Realizzazione di segnaletica e punti di sosta per escursionisti

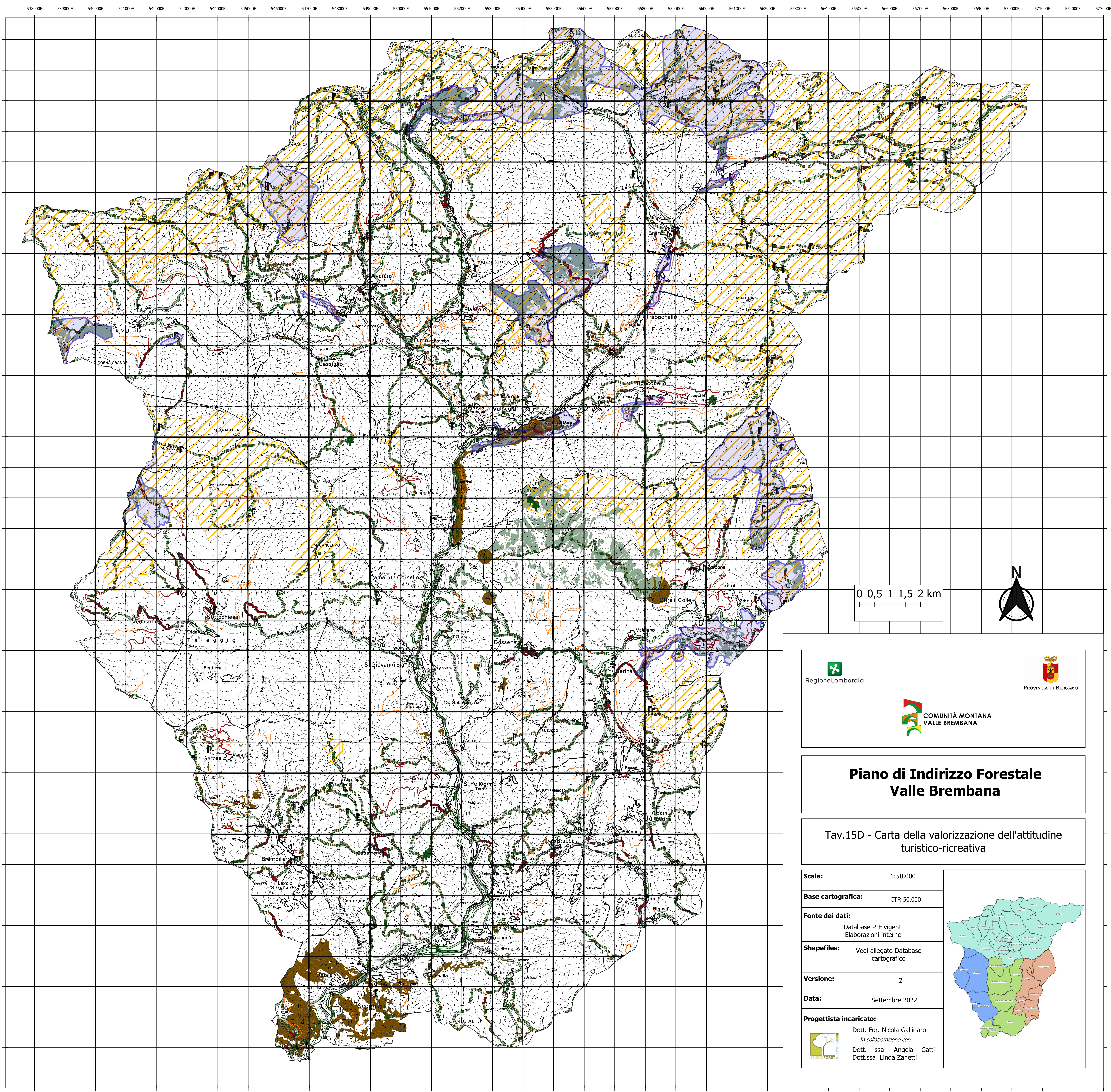
Posizionamento nuova segnaletica e bacheche informative (cartografia non esaustiva)

D.3.1. - Messa in sicurezza delle aree ad elevata fruizione e della rete escursionistica

Opere di sistemazione attiva e/o passiva sulla rete sentieristica

D.4.1. - Interventi a sostegno dell'alpicoltura

Progetti di valorizzazione e divulgazione del ruolo multifunzionale degli alpeggi



 Regione Lombardia
  PROVINCIA DI BERGAMO


COMUNITÀ MONTANA VALLE BREMBANA

Piano di Indirizzo Forestale Valle Brembana

Tav.15D - Carta della valorizzazione dell'attitudine turistico-ricreativa

Scala:	1:50.000
Base cartografica:	CTR 50.000
Fonte dei dati:	Database PIF vigenti Elaborazioni interne
Shapefiles:	Vedi allegato Database cartografico
Versione:	2
Data:	Settembre 2022

Progettista incaricato:
 Dott. For. Nicola Gallinaro
 In collaborazione con:
 Dott.ssa Angela Gatti
 Dott.ssa Linda Zanetti

