

Legenda

C.1. - Interventi selvicolturali

C.1.1. - Gestione forestale sostenibile delle fustaie produttive

Mantenimento e appropriato miglioramento delle risorse forestali e loro contributo al ciclo globale del carbonio

C.1.2. - Gestione forestale sostenibile dei cedui produttivi

Gestione attiva dei cedui vocati alla produttività

C.1.3. - Interventi di cambio di forma di governo (conversione)

Ceduo in conversione

C.1.4. - Interventi di difesa fitosanitaria (contenimento pullulazioni)

Taglio fitosanitario in soprassuoli compromessi

C.1.5. - Interventi di sperimentazione culturale (es. progetto Pseudotsuga douglasii)

Rimboschimenti artificiali per il mantenimento delle funzionalità produttive legate alla presenza di abete rosso oggi inadatto

C.2. Interventi infrastrutturali

C.2.1. - Miglioramento accessibilità soprassuoli produttivi - apertura nuova viabilità silvo-pastorale

Nuova realizzazione di viabilità a fini multipli

C.2.2. - Manutenzione straordinaria della viabilità silvo-pastorale

Manutenzione ordinaria e straordinaria delle rete relazionale esistente

C.2.3. - Interventi di supporto alle filiere locali (progetto biomassa - locali di stoccaggio, piccole centraline o caldaie ecc..)

Supporto alle imprese boschive

C.2.4. - Interventi a supporto della filiera bosco-legno (segheria di valle ecc..)

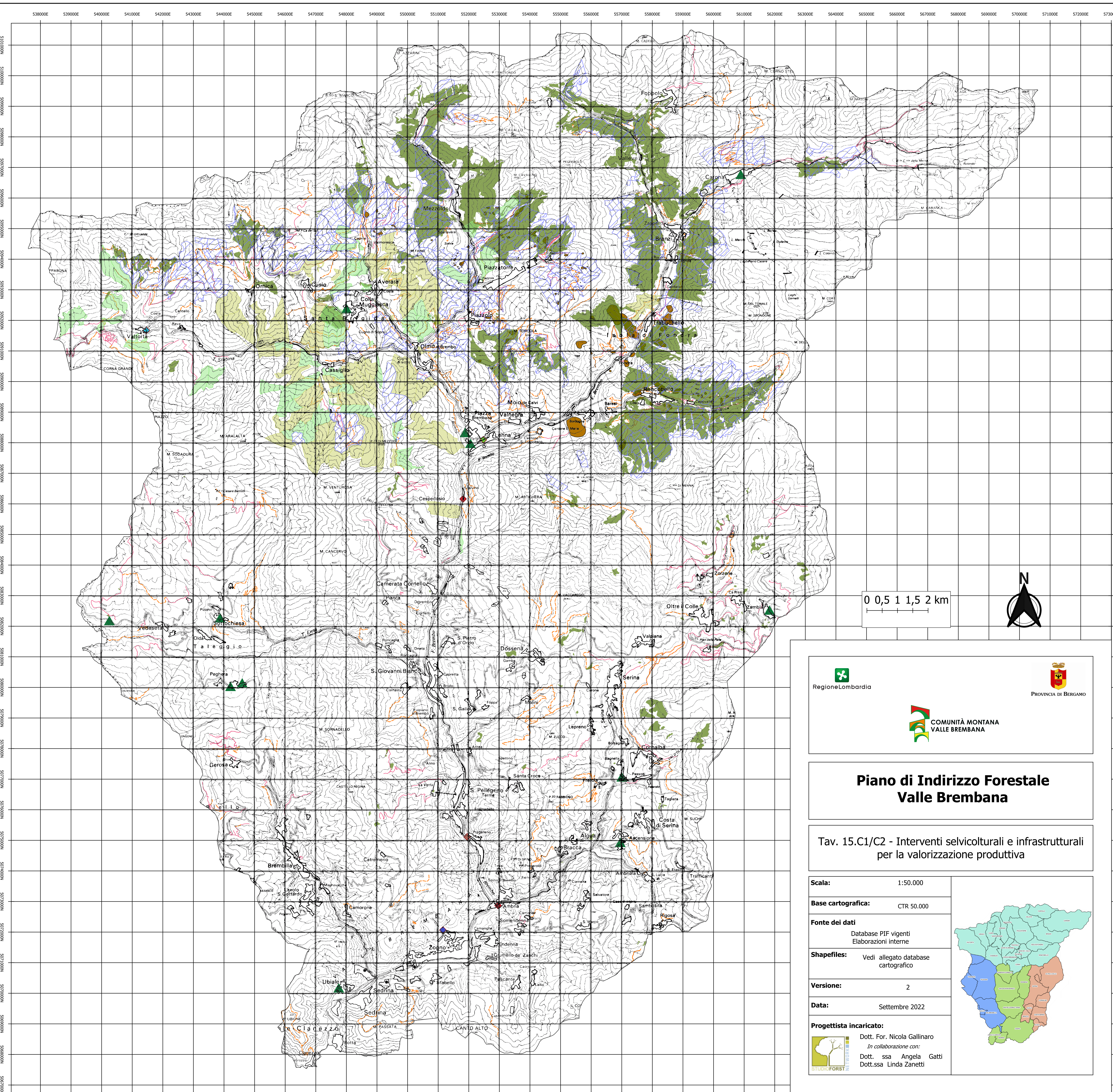
Cooperativa agricola



Falegnameria


protezione civile e ambientale

Potenziamento segherie esistenti

Vendita legna




 Regione Lombardia
  PROVINCIA DI BERGAMO


COMUNITÀ MONTANA VALLE BREMBANA

Piano di Indirizzo Forestale Valle Brembana

Tav. 15.C1/C2 - Interventi selvicolturali e infrastrutturali per la valorizzazione produttiva

Scala:	1:50.000
Base cartografica:	CTR 50.000
Fonte dei dati	Database PIF vigenti Elaborazioni interne
Shapefiles:	Vedi allegato database cartografico
Versione:	2
Data:	Settembre 2022

Progettista incaricato:
 Dott. For. Nicola Gallinaro
 In collaborazione con:
 Dott.ssa Angela Gatti
 Dott.ssa Linda Zanetti

