

Legenda

A.1.1. - Interventi selvicolturali nei versanti oggetto di dissesti reali o potenziali

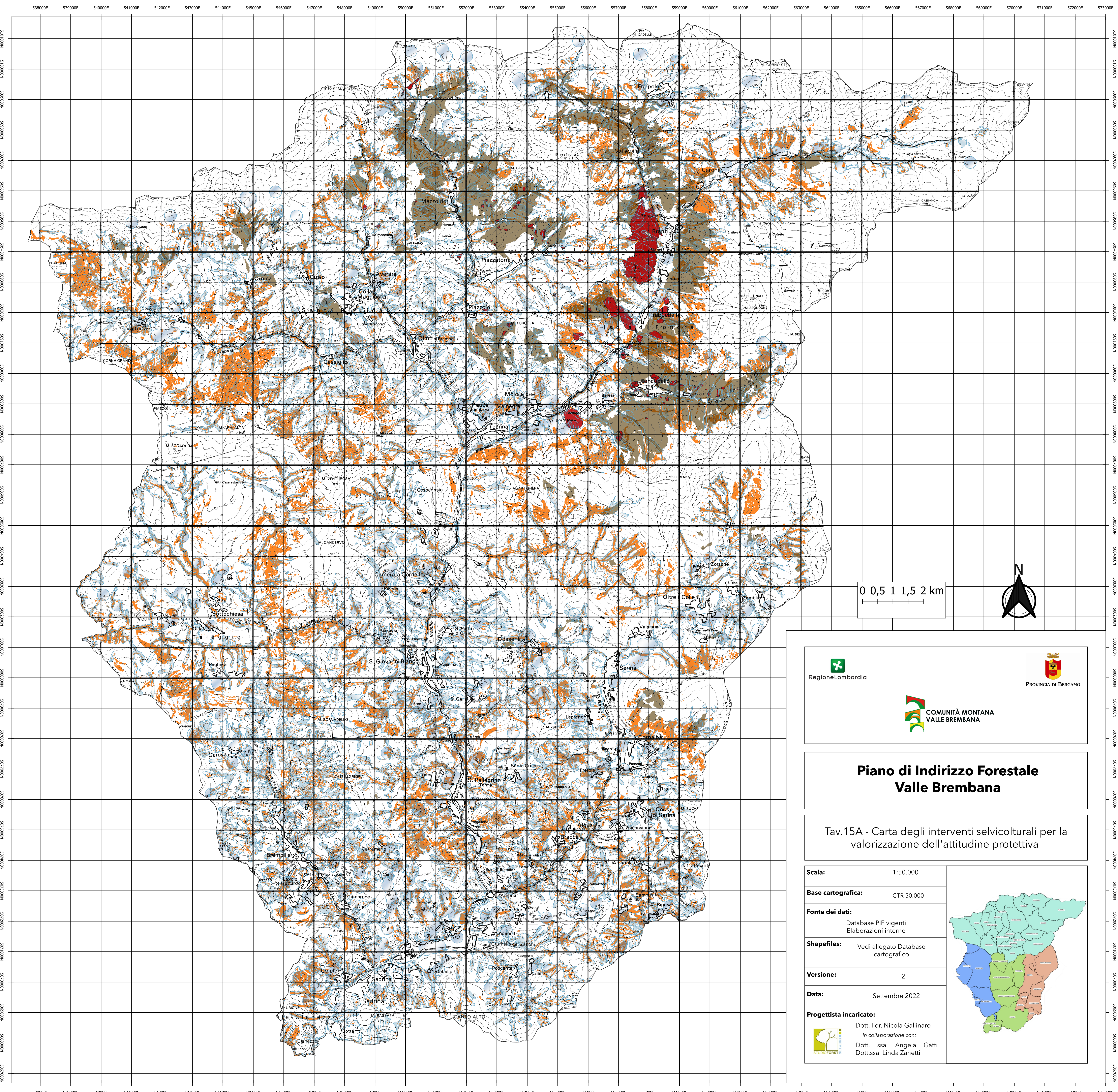
- Rinforzare il miglioramento quali-quantitativo delle condizioni compositive e strutturali dei boschi a prioritaria valenza protettiva

A.1.2. - Interventi colturali a tutela della funzionalità del reticolo idrografico

- Rimozione della vegetazione interferente con la sicurezza idraulica di RIM e RIP
- Interventi a tutela della vegetazione e azioni di conservazione del suolo

A.1.3. - Ricostituzione forestale nei boschi percorsi da calamità naturali - bostrico

- Monitoraggio aree forestali suscettibili di importanti collassi patologici
- Interventi selvicolturali urgenti in soprassuoli danneggiati da avversità abiotiche e conseguenti avversità biotiche



Regione Lombardia   **COMUNITÀ MONTANA VALLE BREMBANA**

Piano di Indirizzo Forestale Valle Brembana

Tav.15A - Carta degli interventi selvicolturali per la valorizzazione dell'attitudine protettiva

Scala:	1:50.000
Base cartografica:	CTR 50.000
Fonte dei dati:	Database PIF vigenti Elaborazioni interne
Shapefiles:	Vedi allegato Database cartografico
Versione:	2
Data:	Settembre 2022
Progettista incaricato:	Dott. For. Nicola Gallinaro In collaborazione con: Dott. ssa Angela Gatti Dott.ssa Linda Zanetti

