

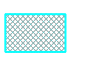

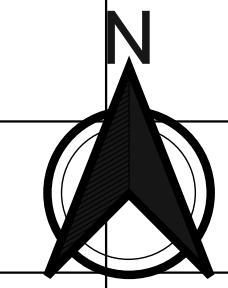
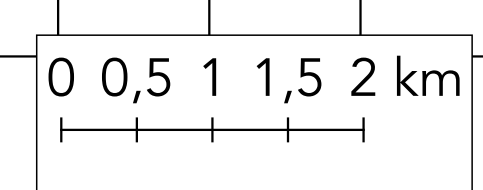
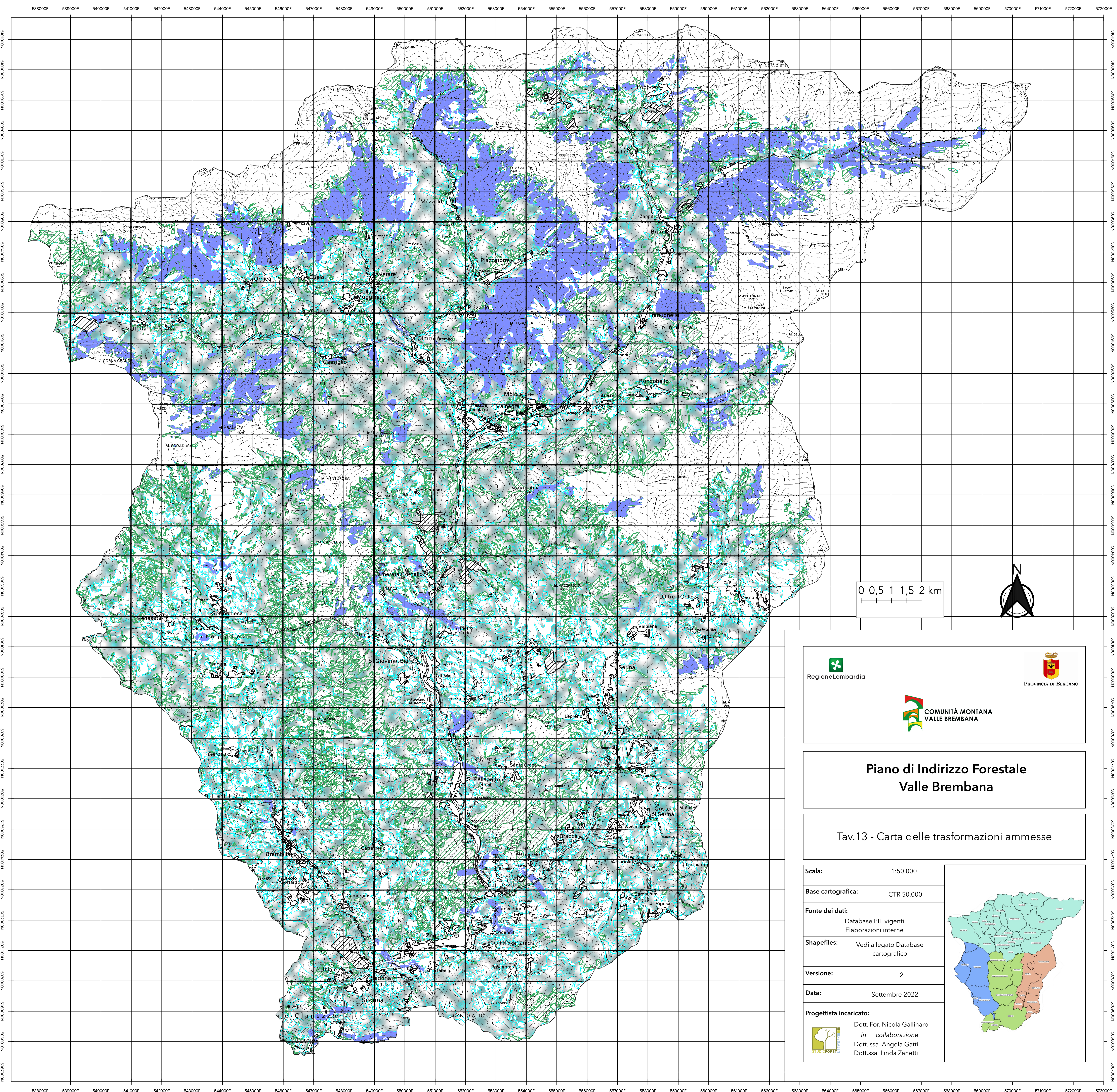


# Legenda

-  Trasformazioni ordinarie a delimitazione areale (art. 27)
-  Trasformazioni ordinarie a delimitazione esatta (art. 26)
-  Boschi non soggetti a trasformazioni a finalità urbanistiche e in cui sono ammesse solo trasformazioni speciali" (art. 28)
-  Boschi non trasformabili (art. 25)



  
 Regione Lombardia

  
 PROVINCIA DI BERGAMO

  
**COMUNITÀ MONTANA  
VALLE BREMBANA**

## Piano di Indirizzo Forestale Valle Brembana

### Tav.13 - Carta delle trasformazioni ammesse

<b>Scala:</b>	1:50.000
<b>Base cartografica:</b>	CTR 50.000
<b>Fonte dei dati:</b>	Database PIF vigenti Elaborazioni interne
<b>Shapefiles:</b>	Vedi allegato Database cartografico
<b>Versione:</b>	2
<b>Data:</b>	Settembre 2022

**Progettista incaricato:**  
 Dott. For. Nicola Gallinaro  
*In collaborazione*  
 Dott. ssa Angela Gatti  
 Dott. ssa Linda Zanetti

