

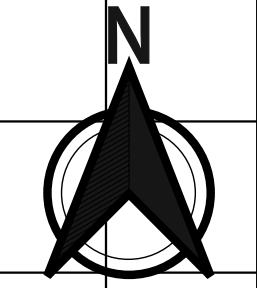
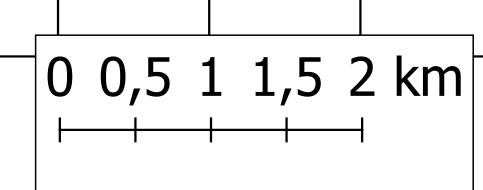
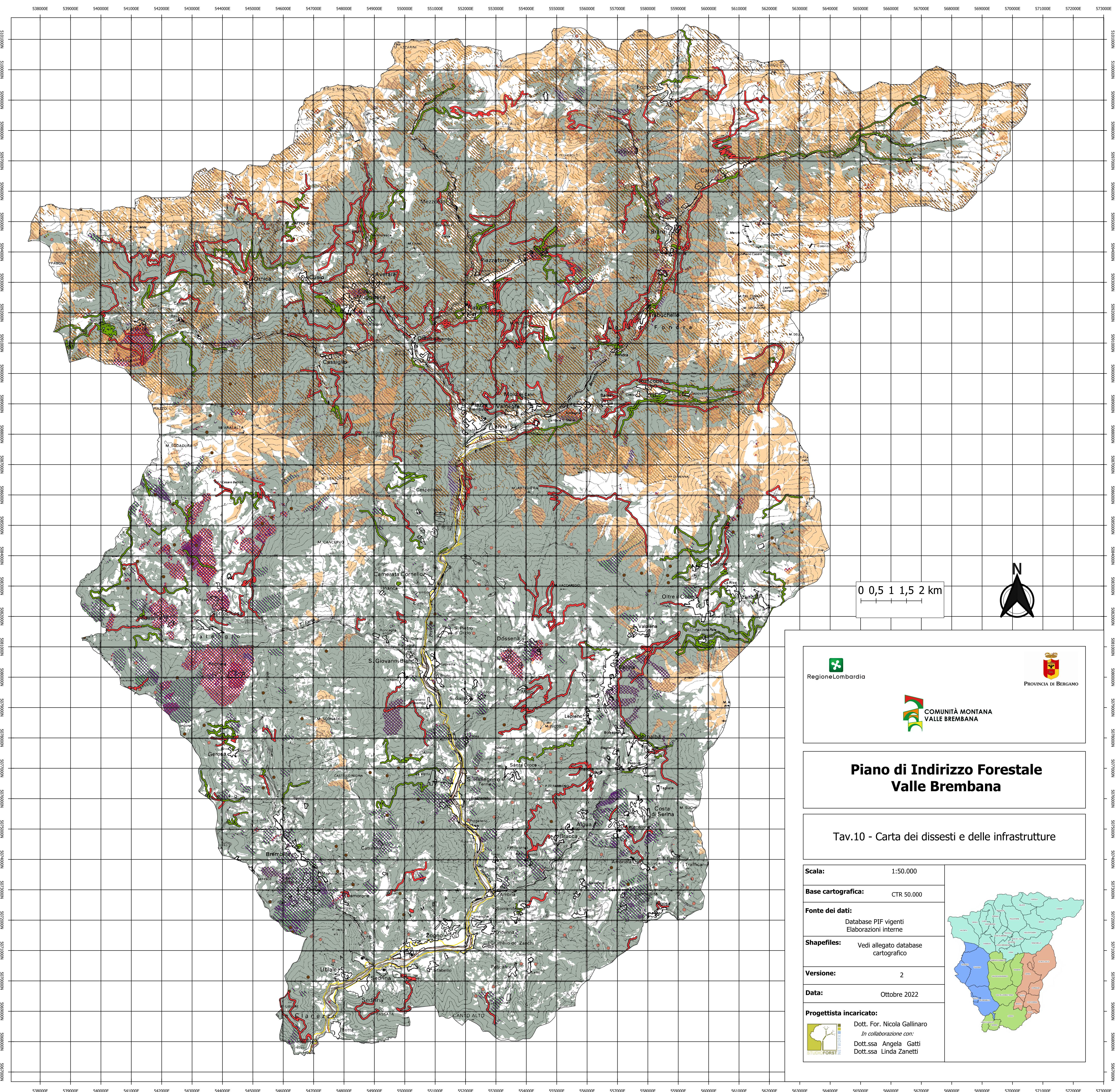
# Legenda

- Bosco
- Aree valnghe da rilevamento (CLFV)
- Elementi di criticità (fonte: cartografia PIF Alta Valle)
- Valanghe e dissesti (fonte: cartografia PIF vigenti)

- Aree di dissesto IFFI**
- Aree con fenomeni di dissesto attivi (IFFI)
  - Aree con fenomeni di dissesto quiescenti (IFFI)
  - Aree con fenomeni di dissesto relitti (IFFI)
  - Aree con fenomeni di dissesto stabilizzati (IFFI)

- Fasce PAI**
- PAI\_fascia\_d
  - PAI\_fascia\_c
  - PAI\_fascia\_b\_di\_progetto
  - PAI\_fascia\_b
  - PAI\_fascia\_a
- Viabilità agro-silvo-pastorale**
- DESIDERATA
  - ESISTENTE

- Dissesti PAI**
- Frana attiva non perimetrata (Fa PAI)
  - Frana quiescente non perimetrata (Fq PAI)



Regione Lombardia

PROVINCIA DI BERGAMO

COMUNITÀ MONTANA VALLE BREMBANA

## Piano di Indirizzo Forestale Valle Brembana

Tav.10 - Carta dei dissesti e delle infrastrutture

<b>Scala:</b>	1:50.000
<b>Base cartografica:</b>	CTR 50.000
<b>Fonte dei dati:</b>	Database PIF vigenti Elaborazioni interne
<b>Shapefiles:</b>	Vedi allegato database cartografico
<b>Versione:</b>	2
<b>Data:</b>	Ottobre 2022

**Progettista incaricato:**  
 Dott. For. Nicola Gallinaro  
*In collaborazione con:*  
 Dott.ssa Angela Gatti  
 Dott.ssa Linda Zanetti

