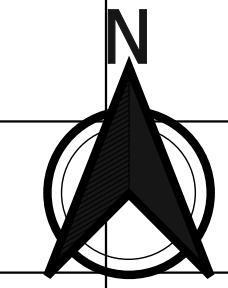
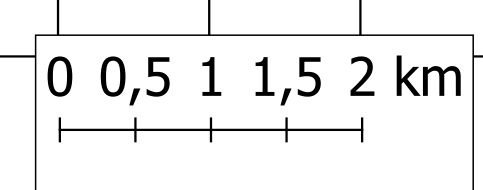
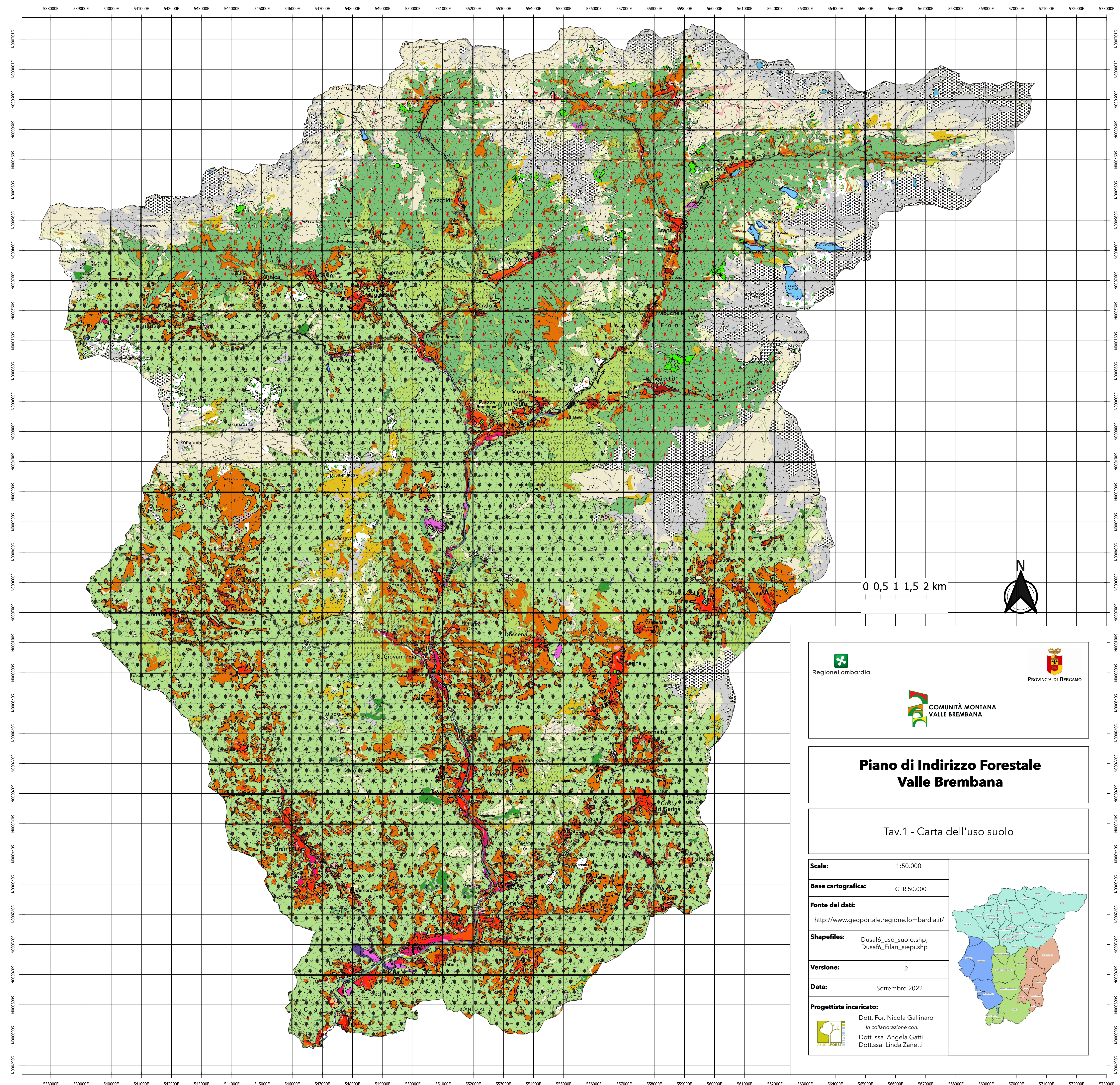


# Legenda

## USO DEL SUOLO (DUSAF6)

- Tessuto residenziale continuo mediamente denso
- Tessuto residenziale discontinuo
- Tessuto residenziale rado e nucleiforme
- Tessuto residenziale sparso
- Insempiamenti industriali, artigianali, commerciali
- Insempiamenti produttivi agricoli
- Impianti di servizi pubblici e privati
- Impianti tecnologici
- Cimiteri
- Reti stradali e spazi accessori
- Cave
- Cantieri
- Aree degradate non utilizzate e non vegetate
- Parchi e giardini
- Impianti sportivi
- Campeggi e strutture turistiche e ricettive
- Seminativi semplici
- Seminativi arborati
- Colture orticole protette
- Frutteti e frutti misti
- Prati permanenti assenza specie arboree e arbustive
- Prati permanenti con presenza specie arboree e arbustive sparse
- Boschi di latifoglie a densità media e alta
- Boschi di latifoglie a densità bassa
- Castagni da frutto
- Boschi conifere a densità media e alta
- Boschi di conifere a densità bassa
- Boschi misti a densità media e alta
- Boschi misti a densità media e alta
- Boschi misti a densità bassa
- Praterie naturali d'alta quota assenza di specie arboree ed arbustive
- Praterie naturali d'alta quota con presenza di specie arboree ed arbustive sparse
- Cesuglieti
- Vegetazione dei greti
- Cesuglieti con presenza significativa di specie arbustive alte ed arboree
- Cesuglieti in aree di agricole abbandonate
- Spiagge, dune ed alvei ghiaiosi
- Accumuli detritici e affioramenti litoidi privi di vegetazione
- Ghiacciai e nevi perenni
- Vegetazione rada
- vegetazione delle aree umide e delle torbiere
- Alvei fluviali e corsi d'acqua artificiali
- Bacini idrici naturali
- Bacini idrici artificiali
- Aree verdi incolte
- Cascine
- Insempiamenti ospedalieri
- vigneti
- boschi di latifoglie a densità media e alta governati ad alto fusto
- boschi misti a densità bassa governati ad alto fusto
- rimboschimenti recenti





Regione Lombardia



PROVINCIA DI BERGAMO



COMUNITÀ MONTANA  
VALLE BREMBANA

## Piano di Indirizzo Forestale Valle Brembana

Tav.1 - Carta dell'uso suolo

<b>Scala:</b>	1:50.000
<b>Base cartografica:</b>	CTR 50.000
<b>Fonte dei dati:</b>	<a href="http://www.geoportale.regione.lombardia.it/">http://www.geoportale.regione.lombardia.it/</a>
<b>Shapefiles:</b>	Dusaf6_uso_suolo.shp; Dusaf6_Filari_siepi.shp
<b>Versione:</b>	2
<b>Data:</b>	Settembre 2022

**Progettista incaricato:**  
Dott. For. Nicola Gallinaro  
*In collaborazione con:*  
Dott. ssa Angela Gatti  
Dott.ssa Linda Zanetti

