






Legenda


B.1.1 - Miglioramento e valorizzazione ecologica dei boschi a prioritaria valenza paesaggistica

-  Interventi per il recupero e la valorizzazione delle faggete*
-  Interventi per la valorizzazione degli aceri-frassineti*
-  Rinforzare il miglioramento quali-quantitativo delle condizioni compositive e strutturali dei boschi a prioritaria valenza paesaggistica


B.1.6 - Gestione dei popolamenti di abete rosso

-  Fasce di possibile passaggio a latifoglie o adatte a progetti sperimentali di impianto
-  Zone di mantenimento delle conifere

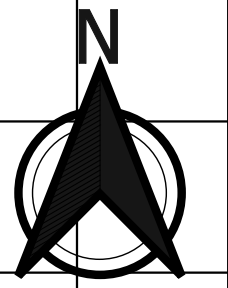
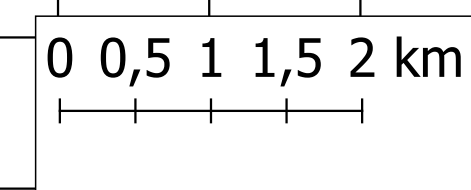
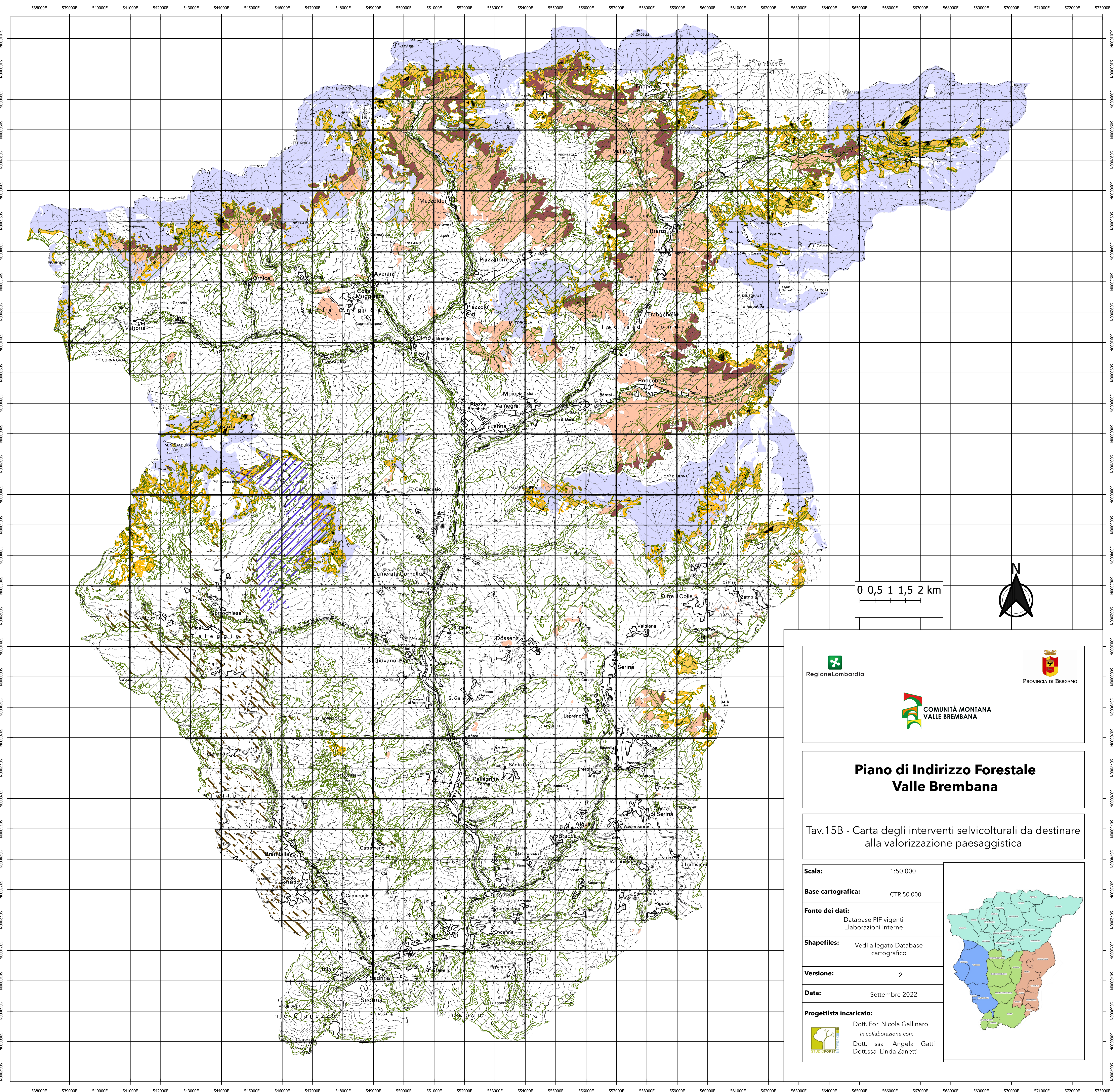
B.4.1 - Contenimento della colonizzazione forestale e ripristino delle superfici pascolive in quota

-  Evitare la riduzione delle superfici a pascolo nei territori in cui l'avanzata del bosco provoca perdita di biodiversità

B.4.2 - Razionalizzazione dei pascoli e delle attività alpicolturali in una logica di Servizi Ecosistemici

-  Prevedere piani di pascolamento per la conservazione e l'ampliamento degli habitat prioritari

* Azione previste del Piano Val Brembilla e Val Taleggio



 Regione Lombardia
  PROVINCIA DI BERGAMO


COMUNITÀ MONTANA VALLE BREMBANA

Piano di Indirizzo Forestale Valle Brembana

Tav.15B - Carta degli interventi selvicolturali da destinare alla valorizzazione paesaggistica

Scala:	1:50.000
Base cartografica:	CTR 50.000
Fonte dei dati:	Database PIF vigenti Elaborazioni interne
Shapefiles:	Vedi allegato Database cartografico
Versione:	2
Data:	Settembre 2022

Progettista incaricato:
 Dott. For. Nicola Gallinaro
 In collaborazione con:
 Dott. ssa Angela Gatti
 Dott. ssa Linda Zanetti

