



Legenda





A.2.1. - Infrastrutture per prevenzione e lotta agli incendi boschivi

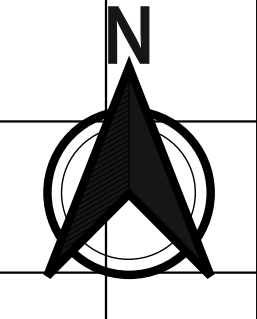
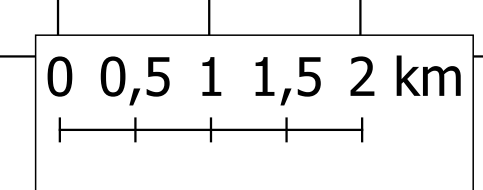
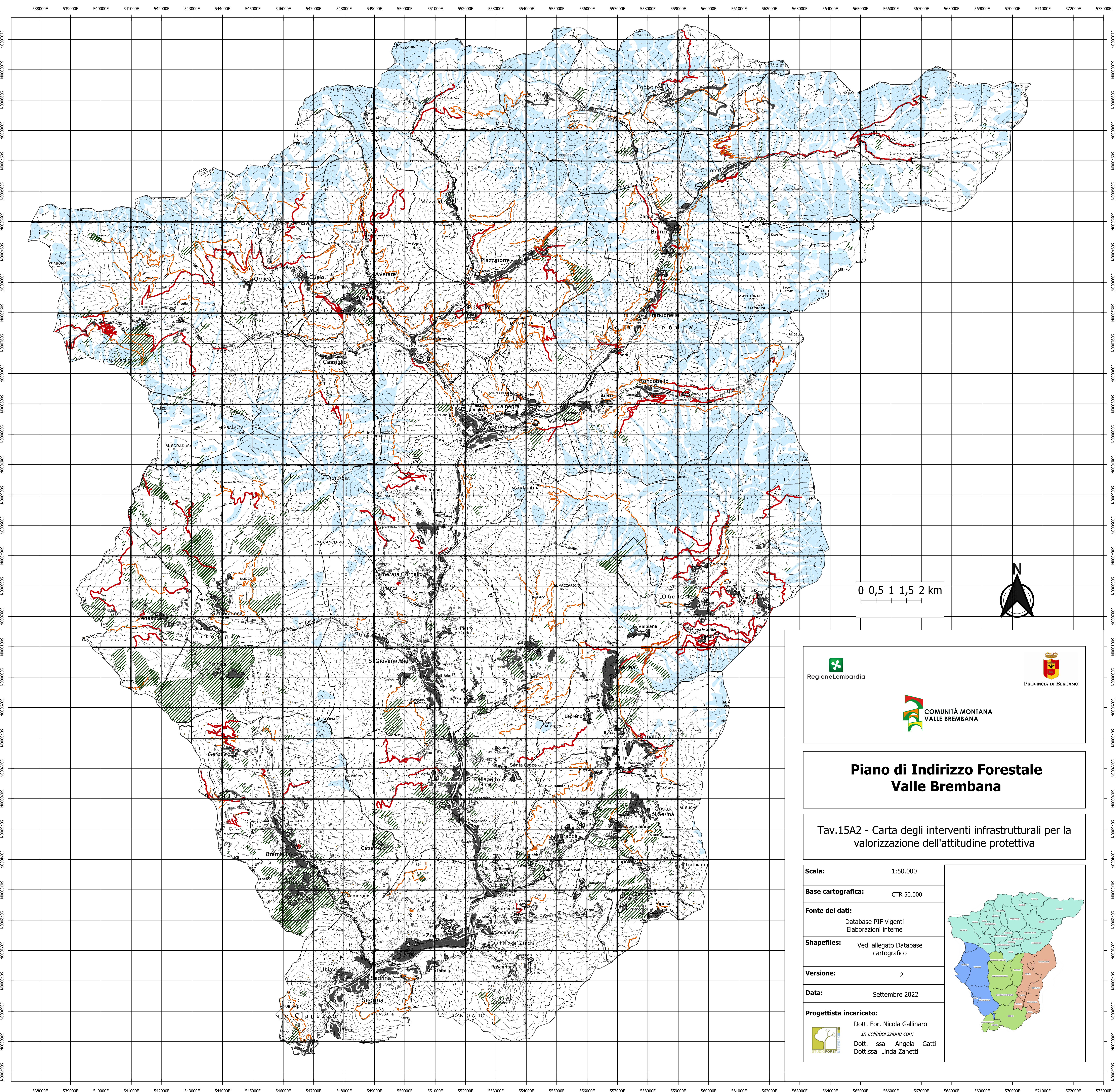
-  Ipotesi di progetto di nuova realizzazione viabilità
-  Manutenzione ordinaria e straordinaria della viabilità di servizio per i mezzi AIB

A.2.2 - Infrastrutture ed interventi per la protezione da fenomeni valanghivi

-  Aree individuate per la realizzazione di interventi di difesa attiva e passiva nei confronti dei fenomeni valanghivi

A.2.3 - Opere di protezione della rete viaria e dei centri abitati

-  Interventi di sistemazione attiva di dissesti PAI
-  Interventi di sistemazione attiva di frane
-  Tessuto urbano
-  Rete viaria





Regione Lombardia



PROVINCIA DI BERGAMO



COMUNITÀ MONTANA VALLE BREMBANA

Piano di Indirizzo Forestale Valle Brembana

Tav.15A2 - Carta degli interventi infrastrutturali per la valorizzazione dell'attitudine protettiva

Scala:	1:50.000
Base cartografica:	CTR 50.000
Fonte dei dati:	Database PIF vigenti Elaborazioni interne
Shapefiles:	Vedi allegato Database cartografico
Versione:	2
Data:	Settembre 2022

Progettista incaricato:
 Dott. For. Nicola Gallinaro
In collaborazione con:
 Dott. ssa Angela Gatti
 Dott. ssa Linda Zanetti

